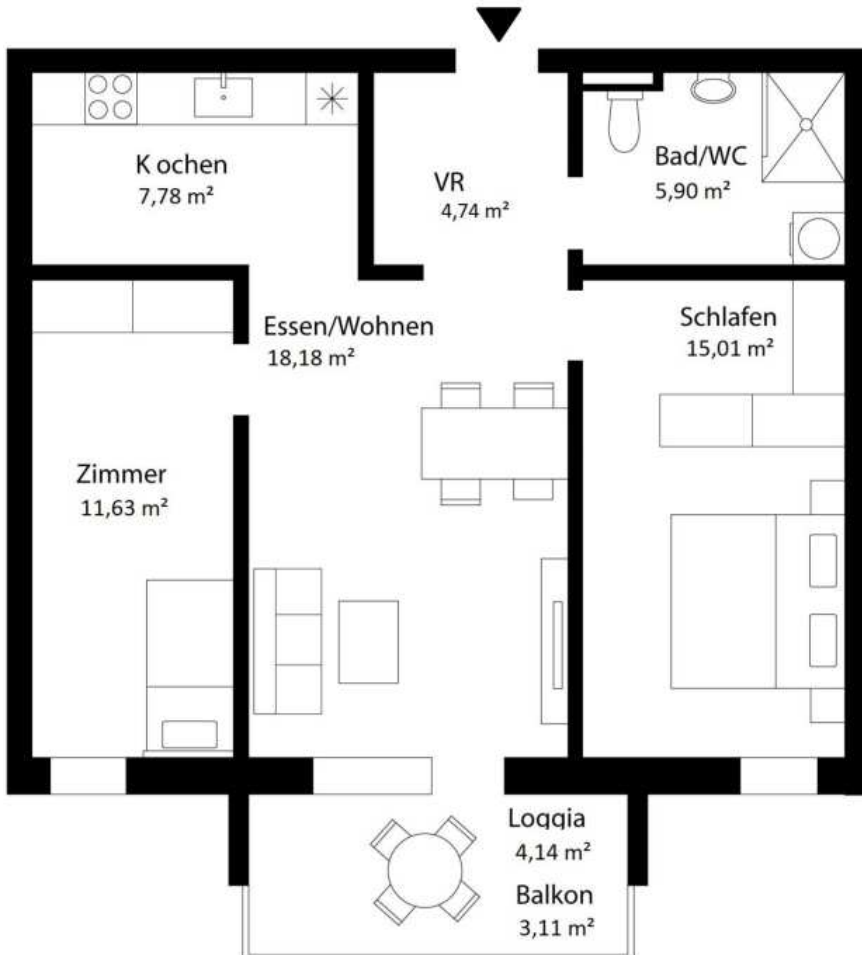


# 1. OBERGESCHOSS Bauteil A, TOP 1.05



### Details:

Vorraum:	4,74 m <sup>2</sup>
Kochen:	7,78 m <sup>2</sup>
Bad:	5,90 m <sup>2</sup>
Kinderzimmer:	11,63 m <sup>2</sup>
Schlafzimmer:	15,01 m <sup>2</sup>
Wohnen:	18,18 m <sup>2</sup>
<b>Wohnfläche:</b>	<b>63,25 m<sup>2</sup> *</b>
Loggia:	4,14 m <sup>2</sup>
Balkon:	3,11 m <sup>2</sup>

bewertete Gesamtfläche: 68,88 m<sup>2</sup>

\* inkl. Kellerabteil

### Kaufpreis - Top 1.05

	Kaufpreis Eigennutzer	Netto Kaufpreis Kapitalanleger
Wohnung	246.425 €	205.354 €
Einrichtung (lt. BAB)	-	7.004 €
Komfort-Freistellplatz	6.105 €	5.088 €
<b>Summe</b>	<b>252.530 €</b>	<b>217.446 €</b>
Preis pro m <sup>2</sup> bewerteter Gesamtfläche	3.666 €/m <sup>2</sup>	3.157 €/m <sup>2</sup>
Einzelgarage (optional)	23.880 €	19.900 €

Zu den Kaufpreisen kommen noch Nebenkosten zwischen 9,9 und 11 %

Generalvertrieb: [www.sinvestment.at](http://www.sinvestment.at), [info@sinvestment.at](mailto:info@sinvestment.at), Tel.: +43 664 836 90 22