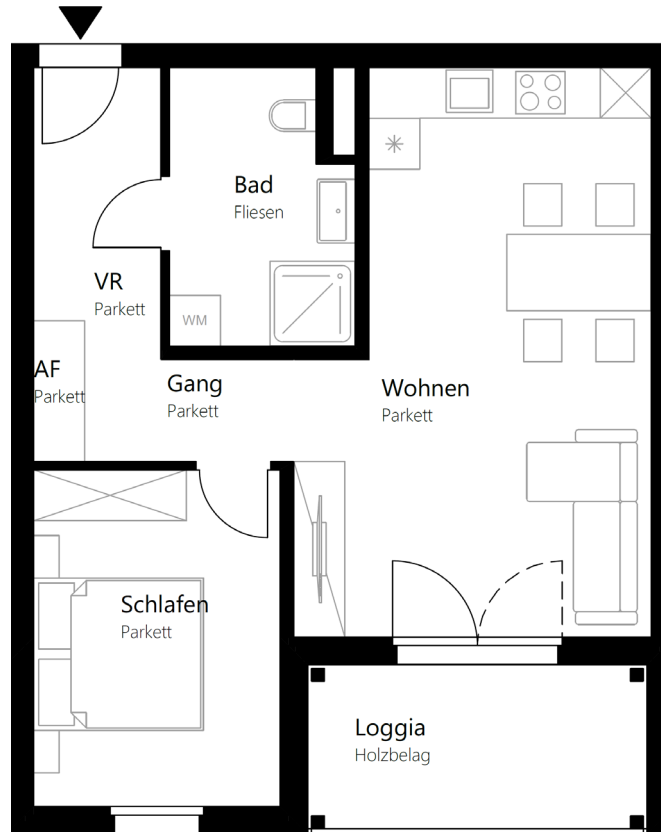


1. OBERGESCHOSS TOP 1.14



Details:

Vorraum / AF:	5,90 m ²
Gang:	2,95 m ²
Bad:	6,68 m ²
Schlafzimmer:	11,53m ²
Wohnen:	25,26 m ²
Wohnfläche:	52,32 m² plus Kellerabteil
Loggia:	7,74 m ²

Kaufpreis:

Eigennutzer: *	203.460 €	+ 1 TG-Abstellplatz 27.800 €
Kapitalanleger: **	202.010 €	inkl. 1 TG-Abstellplatz

*Eigennutzer können gegen Aufpreis die Einrichtung für Küche, Bad, WC und Vorraum erwerben

** netto zzgl. 20 % USt



SINNvestment
Immobilien GmbH

Wagner-Biro-Straße 14, 8020 Graz
info@sinnvestment.at
+43 676 32 61 444

www.sinnvestment.at