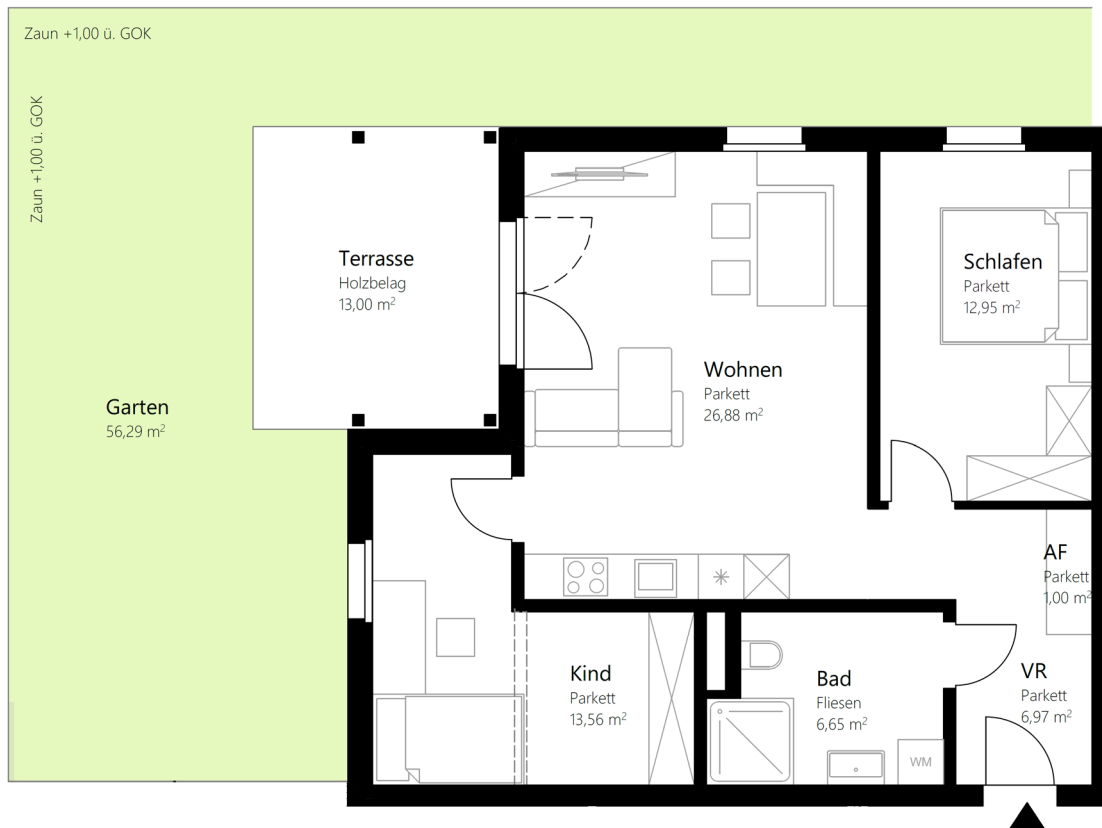




ERDGESCHOSS TOP 0.01



Details:

Vorraum / AF:	7,96 m ²
Bad:	6,65 m ²
Kinderzimmer:	13,56 m ²
Schlafzimmer:	12,95 m ²
Wohnen:	26,88 m ²
Wohnfläche:	68,00 m² plus Kellerabteil
Terrasse:	13,00 m ²
Garten:	56,29 m ²

Kaufpreis:

Eigennutzer: *	271.320 €	+ 2 TG-Abstellplätze 39.800 €
Kapitalanleger: **	268.560 €	inkl. 2 TG-Abstellplätze

*Eigennutzer können gegen Aufpreis die Einrichtung für Küche, Bad, WC und Vorraum erwerben

** netto zzgl. 20 % USt

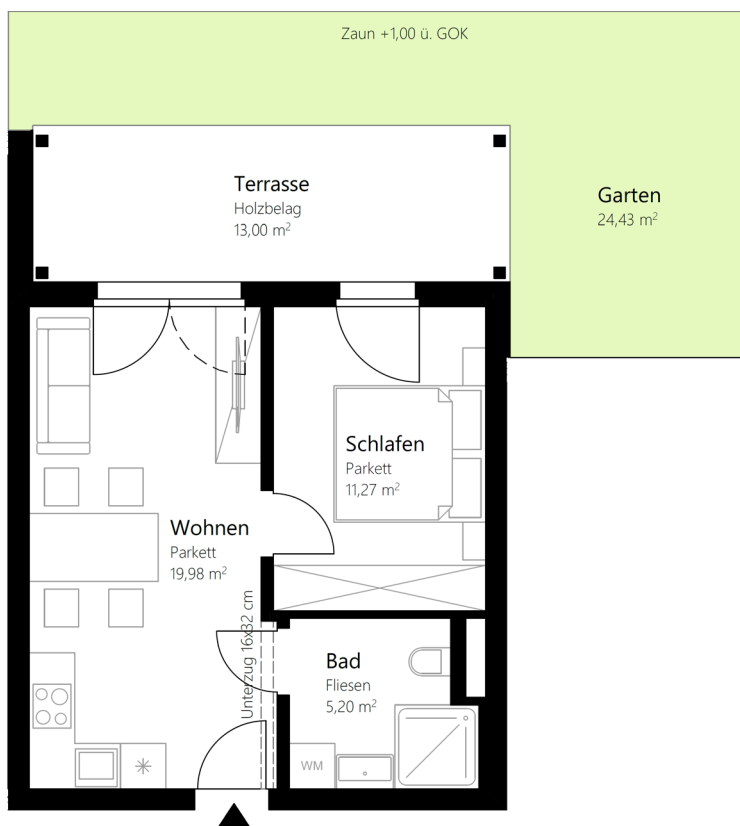


SINNvestment
Immobilien GmbH

Krugerstraße 13, 1010 Wien
info@sinnvestment.at
+43 1 22 62 202

www.sinnvestment.at

ERDGESCHOSS TOP 0.02



Details:

Bad:	5,20 m ²
Schlafzimmer:	11,27m ²
Wohnen:	19,96 m ²
Wohnfläche:	36,43 m² plus Kellerabteil
Terrasse:	13,00 m ²
Garten:	24,43 m ²



Kaufpreis:

Eigennutzer: *	154.153€	+ 1 TG-Abstellplatz 27.800 €
Kapitalanleger: **	160.921 €	inkl. 1 TG-Abstellplatz

*Eigennutzer können gegen Aufpreis die Einrichtung für Küche, Bad, WC und Vorraum erwerben

** netto zzgl. 20 % USt

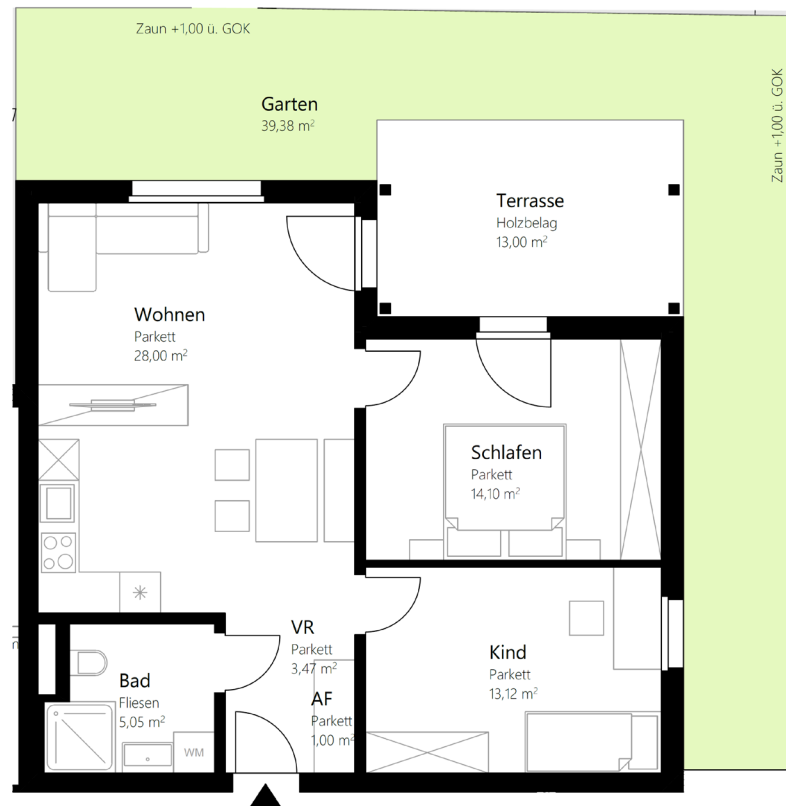
SINNvestment
Immobilien GmbH

Krugerstraße 13, 1010 Wien
info@sinnvestment.at
+43 1 22 62 202

www.sinnvestment.at



ERDGESCHOSS TOP 0.03



Details:

Vorraum / AF:	4,47 m ²	
Bad:	5,05 m ²	
Kinderzimmer:	13,12 m ²	
Schlafzimmer:	14,10 m ²	
Wohnen:	28,00 m ²	
Wohnfläche:	64,74 m²	plus Kellerabteil
Terrasse:	13,00 m ²	
Garten:	39,38 m ²	

Kaufpreis:

Eigennutzer: *	252.232 €	+ 1 TG-Abstellplatz 27.800 €
Kapitalanleger: **	242.653 €	inkl. 1 TG-Abstellplätze

*Eigennutzer können gegen Aufpreis die Einrichtung für Küche, Bad, WC und Vorraum erwerben

** netto zzgl. 20 % USt

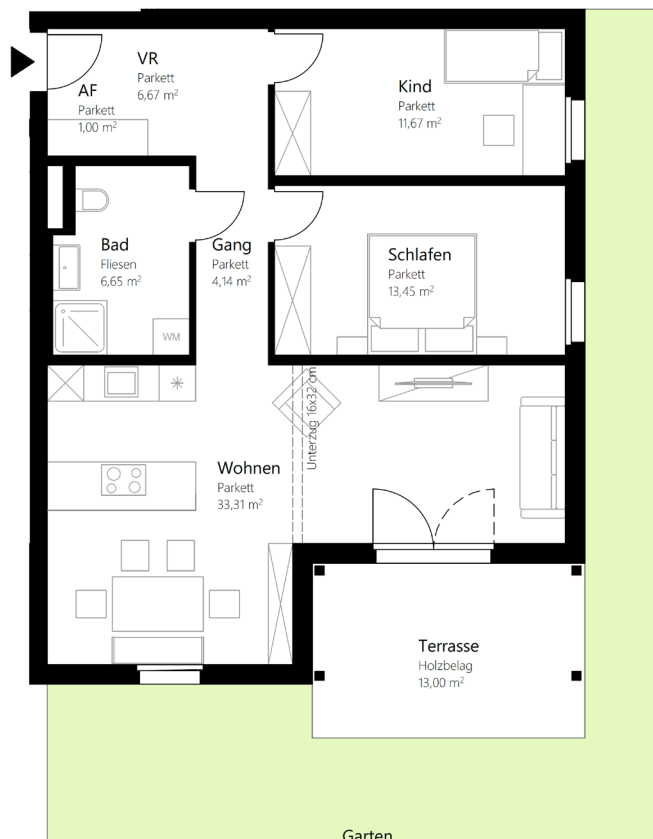


SINNvestment
Immobilien GmbH

Krugerstraße 13, 1010 Wien
info@sinnvestment.at
+43 1 22 62 202

www.sinnvestment.at

**ERDGESCHOSS
TOP 0.04**



Details:

Vorraum / AF:	7,68 m ²	
Bad:	6,65 m ²	
Kinderzimmer:	11,67 m ²	
Schlafzimmer:	13,45 m ²	
Wohnen:	33,31 m ²	
Wohnfläche:	76,91 m²	plus Kellerabteil
Terrasse:	13,00 m ²	
Garten:	55,00 m ²	



Kaufpreis:

Eigennutzer: *	317.945 €	+ 1 TG-Abstellplatz 27.800 €
Kapitalanleger: **	297.414 €	inkl. 1 TG-Abstellplatz

*Eigennutzer können gegen Aufpreis die Einrichtung für Küche, Bad, WC und Vorraum erwerben

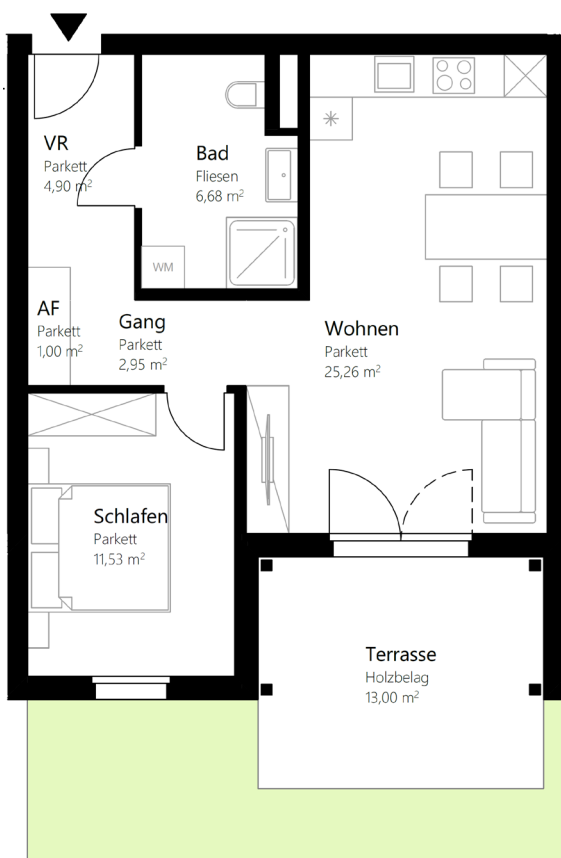
** netto zzgl. 20 % USt

SINNvestment
Immobilien GmbH

Krugerstraße 13, 1010 Wien
info@sinnvestment.at
+43 1 22 62 202

www.sinnvestment.at

**ERDGESCHOSS
TOP 0.05**



Details:

Vorraum / AF:	5,90 m ²	
Bad:	6,68 m ²	
Gang:	2,95 m ²	
Schlafzimmer:	11,53 m ²	
Wohnen:	25,26 m ²	
Wohnfläche:	52,32 m²	plus Kellerabteil
Terrasse:	13,00 m ²	
Garten:	25,00 m ²	



Kaufpreis:

Eigennutzer: *	219.620 €	+ 1 TG-Abstellplatz 27.800 €
Kapitalanleger: **	215.477 €	inkl. 1 TG-Abstellplatz

*Eigennutzer können gegen Aufpreis die Einrichtung für Küche, Bad, WC und Vorraum erwerben

** netto zzgl. 20 % USt

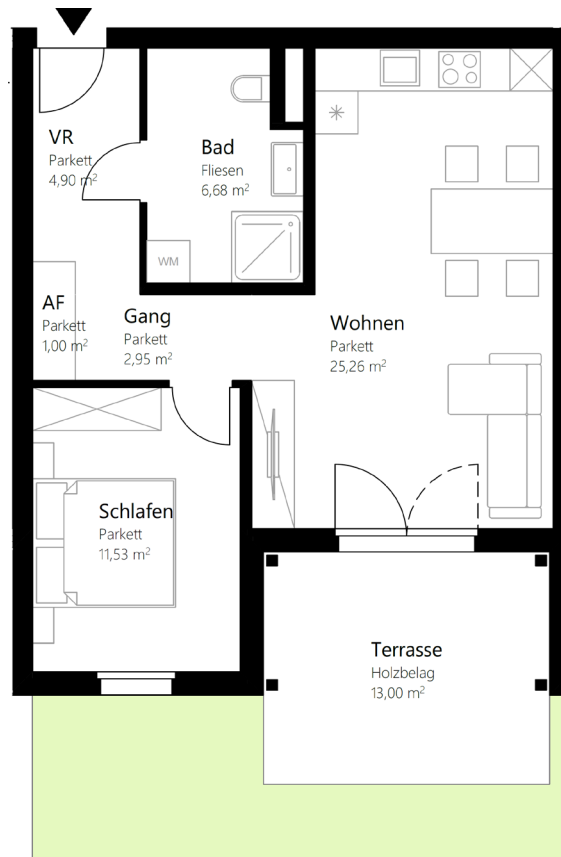
SINNvestment
Immobilien GmbH

Krugerstraße 13, 1010 Wien
info@sinnvestment.at
+43 1 22 62 202

www.sinnvestment.at



ERDGESCHOSS TOP 0.06



Details:

Vorraum / AF:	5,90 m ²
Bad:	6,68 m ²
Gang:	2,95 m ²
Schlafzimmer:	11,53 m ²
Wohnen:	25,26 m ²
Wohnfläche:	52,32 m² plus Kellerabteil
Terrasse:	13,00 m ²
Garten:	25,00 m ²

Kaufpreis:

Eigennutzer: *	219.620 €	+ 1 TG-Abstellplatz 27.800 €
Kapitalanleger: **	215.477 €	inkl. 1 TG-Abstellplatz

*Eigennutzer können gegen Aufpreis die Einrichtung für Küche, Bad, WC und Vorraum erwerben

** netto zzgl. 20 % USt

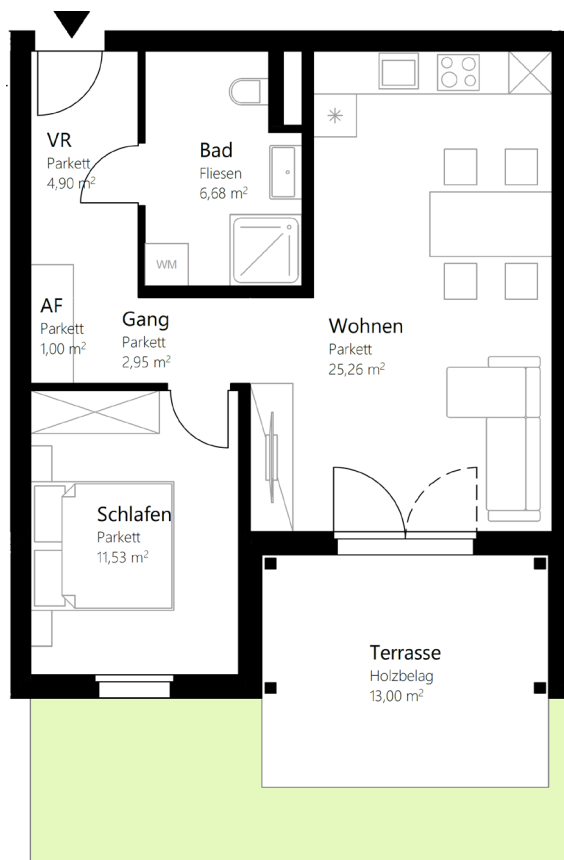


SINNvestment
Immobilien GmbH

Krugerstraße 13, 1010 Wien
info@sinnvestment.at
+43 1 22 62 202

www.sinnvestment.at

**ERDGESCHOSS
TOP 0.07**



Details:

Vorraum / AF:	5,90 m ²	
Bad:	6,68 m ²	
Gang:	2,95 m ²	
Schlafzimmer:	11,53 m ²	
Wohnen:	25,26 m ²	
Wohnfläche:	52,32 m²	plus Kellerabteil
Terrasse:	13,00 m ²	
Garten:	25,00 m ²	



Kaufpreis:

Eigennutzer: *	219.620 €	+ 1 TG-Abstellplatz 27.800 €
Kapitalanleger: **	215.477 €	inkl. 1 TG-Abstellplatz

*Eigennutzer können gegen Aufpreis die Einrichtung für Küche, Bad, WC und Vorraum erwerben

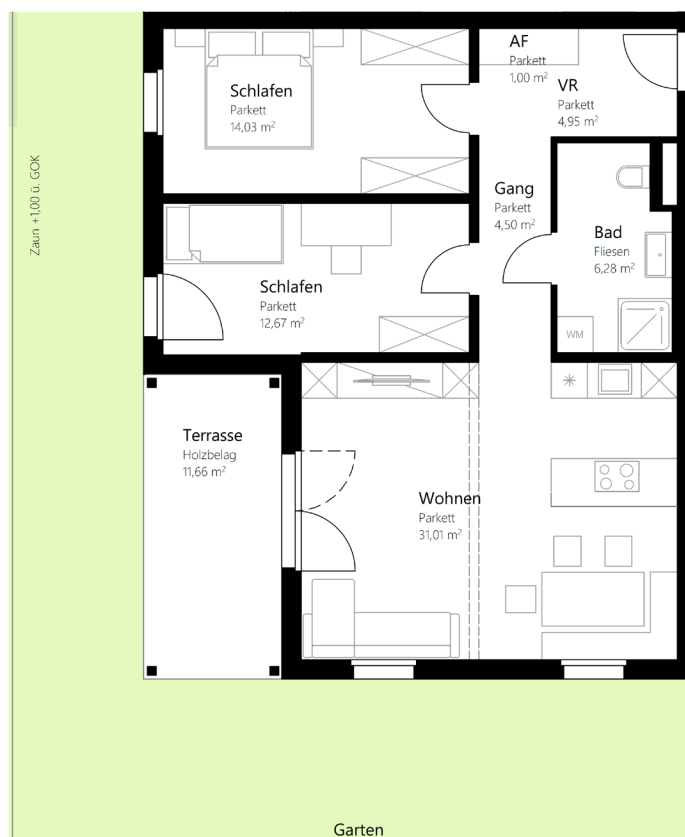
** netto zzgl. 20 % USt

SINNvestment
Immobilien GmbH

Krugerstraße 13, 1010 Wien
info@sinnvestment.at
+43 1 22 62 202

www.sinnvestment.at

ERDGESCHOSS TOP 0.08



Details:

Vorraum / AF:	5,95 m ²
Gang:	4,50 m ²
Bad:	6,28 m ²
Kinderzimmer:	12,67 m ²
Schlafzimmer:	14,03 m ²
Wohnen:	31,01 m ²
Wohnfläche:	74,44 m² plus Kellerabteil
Terrasse:	11,66 m ²
Garten:	60,00 m ²

Kaufpreis:

Eigennutzer: *	310.369 €	+ 1 TG-Abstellplatz 27.800 €
Kapitalanleger: **	291.101 €	inkl. 1 TG-Abstellplätze

*Eigennutzer können gegen Aufpreis die Einrichtung für Küche, Bad, WC und Vorraum erwerben

** netto zzgl. 20 % USt

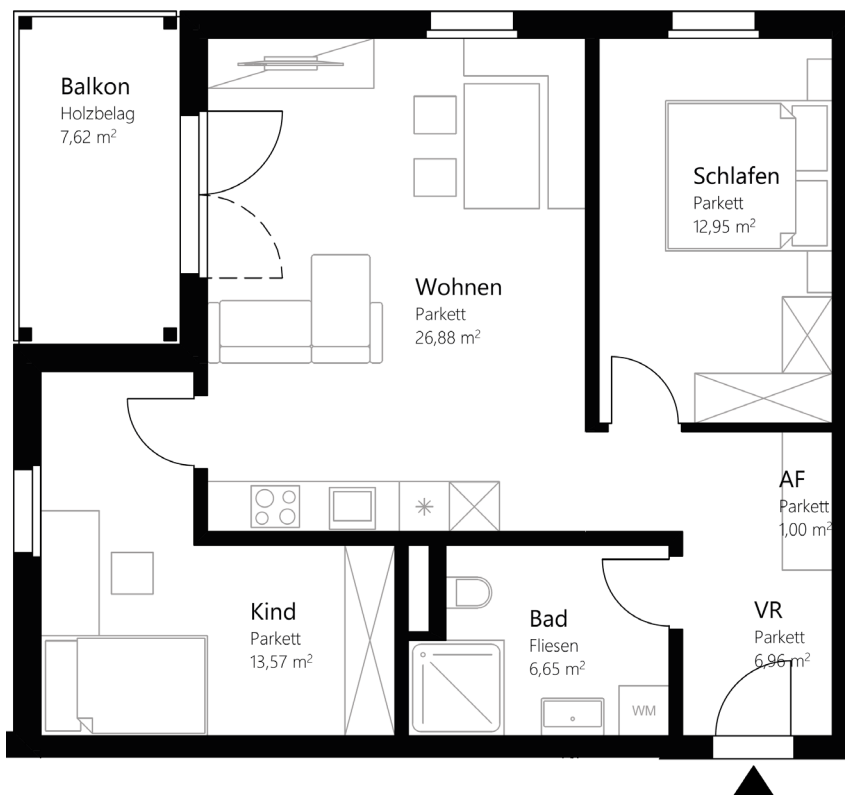


SINNvestment
Immobilien GmbH

Krugerstraße 13, 1010 Wien
info@sinnvestment.at
+43 1 22 62 202

www.sinnvestment.at

ERDGESCHOSS TOP 1.09



Details:

Vorraum / AF:	7,95 m ²	
Bad:	6,65 m ²	
Kinderzimmer:	13,57 m ²	
Schlafzimmer:	12,95 m ²	
Wohnen:	26,88 m ²	
Wohnfläche:	68,00 m²	plus Kellerabteil
Balkon:	7,62 m ²	

Kaufpreis:

Eigennutzer: *	256.362 €	+ 2 TG-Abstellplätze 39.800 €
Kapitalanleger: **	256.095 €	inkl. 2 TG-Abstellplätze

*Eigennutzer können gegen Aufpreis die Einrichtung für Küche, Bad, WC und Vorraum erwerben

** netto zzgl. 20 % USt



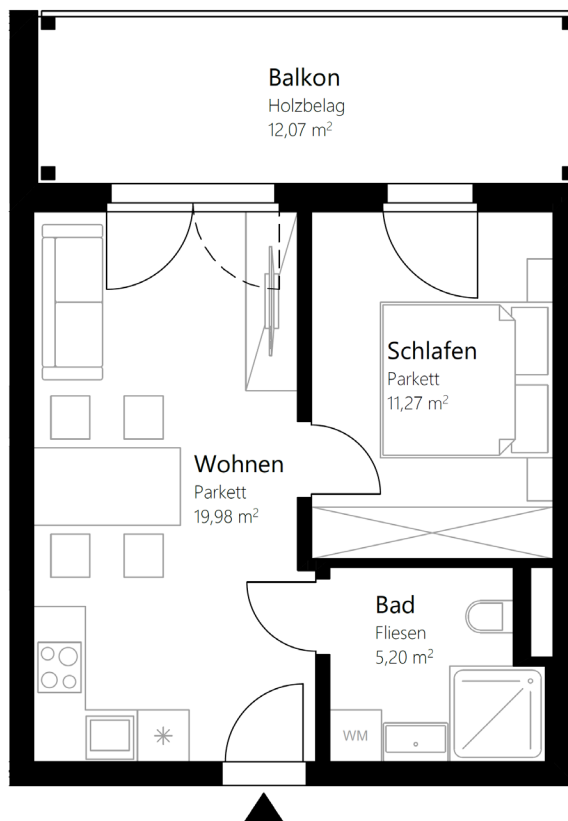
SINNvestment
Immobilien GmbH

Krugerstraße 13, 1010 Wien
info@sinnvestment.at
+43 1 22 62 202

www.sinnvestment.at



**ERDGESCHOSS
TOP 1.10**



Details:

Bad:	5,20 m ²	
Schlafzimmer:	11,27m ²	
Wohnen:	19,98 m ²	
Wohnfläche:	36,45 m²	plus Kellerabteil
Balkon:	12,07 m ²	



Kaufpreis:

Eigennutzer: *	151.601 €	+ 1 TG-Abstellplatz 27.800 €
Kapitalanleger: **	155.967 €	inkl. 1 TG-Abstellplatz

*Eigennutzer können gegen Aufpreis die Einrichtung für Küche, Bad, WC und Vorraum erwerben

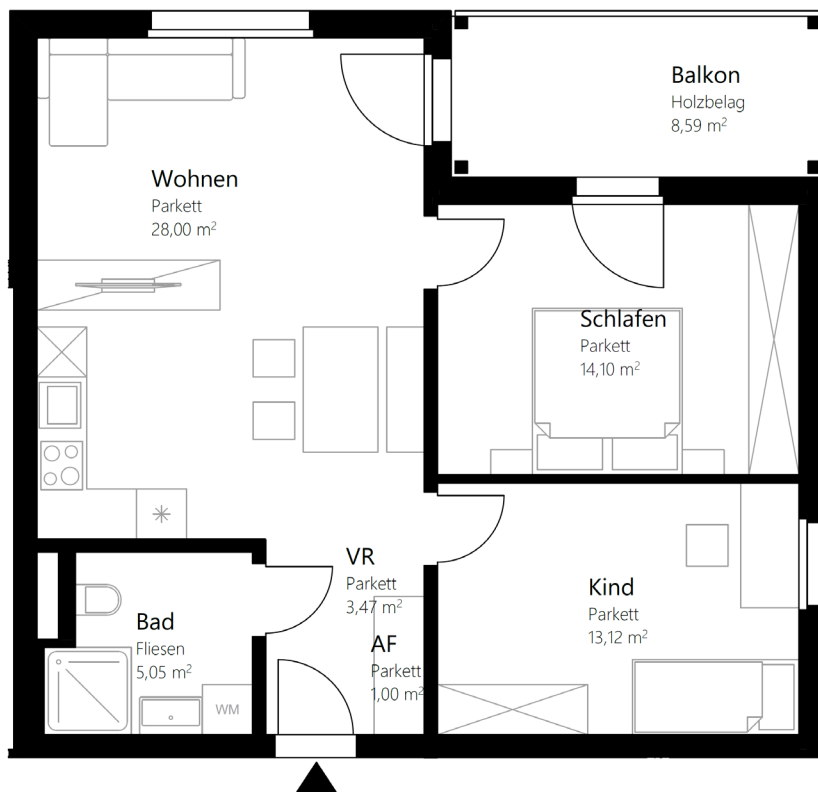
** netto zzgl. 20 % USt

SINNvestment
Immobilien GmbH

Krugerstraße 13, 1010 Wien
info@sinnvestment.at
+43 1 22 62 202

www.sinnvestment.at

**ERDGESCHOSS
TOP 1.11**



Details:

Vorraum / AF	4,47 m ²	
Bad:	5,05 m ²	
Kinderzimmer:	13,12 m ²	
Schlafzimmer:	14,10 m ²	
Wohnen:	28,00 m ²	
Wohnfläche:	64,74 m²	plus Kellerabteil
Balkon:	8,59 m ²	

Kaufpreis:

Eigennutzer: *	246.456 €	+ 1 TG-Abstellplatz 27.800 €
Kapitalanleger: **	237.840 €	inkl. 2 TG-Abstellplatz

*Eigennutzer können gegen Aufpreis die Einrichtung für Küche, Bad, WC und Vorraum erwerben

** netto zzgl. 20 % USt

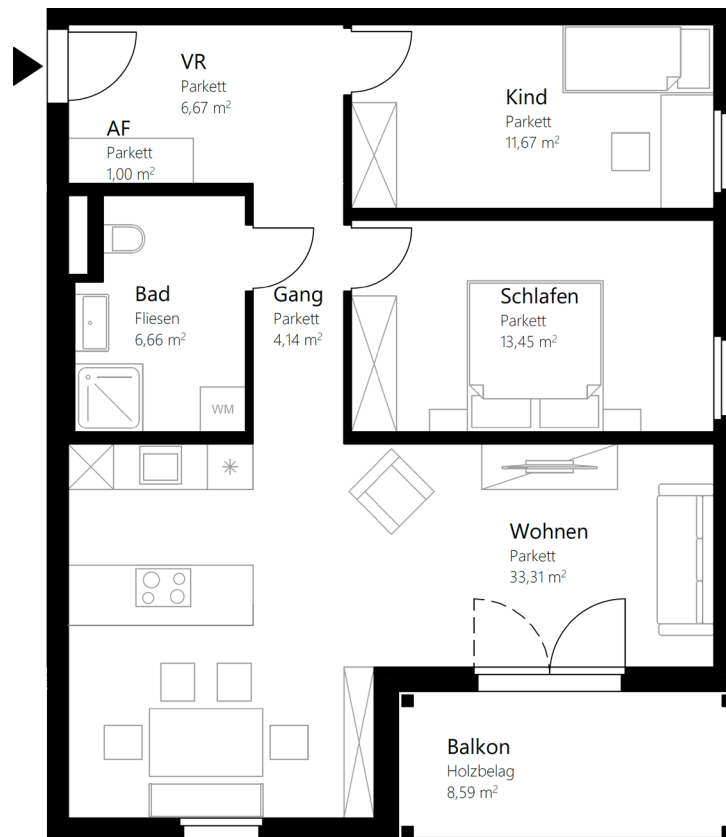


SINNvestment
Immobilien GmbH

Krugerstraße 13, 1010 Wien
info@sinnvestment.at
+43 1 22 62 202

www.sinnvestment.at

**ERDGESCHOSS
TOP 1.12**



Details:

Vorraum / AF	7,67 m ²
Gang:	4,14 m ²
Bad:	6,67 m ²
Kinderzimmer:	11,67 m ²
Schlafzimmer:	13,45 m ²
Wohnen:	33,31 m ²
Wohnfläche:	76,91 m² plus Kellerabteil
Balkon:	8,59 m ²

Kaufpreis:

Eigennutzer: *	293.334 €	+ 1 TG-Abstellplatz 27.800 €
Kapitalanleger: **	276.905 €	inkl. 1 TG-Abstellplatz

*Eigennutzer können gegen Aufpreis die Einrichtung für Küche, Bad, WC und Vorraum erwerben

** netto zzgl. 20 % USt



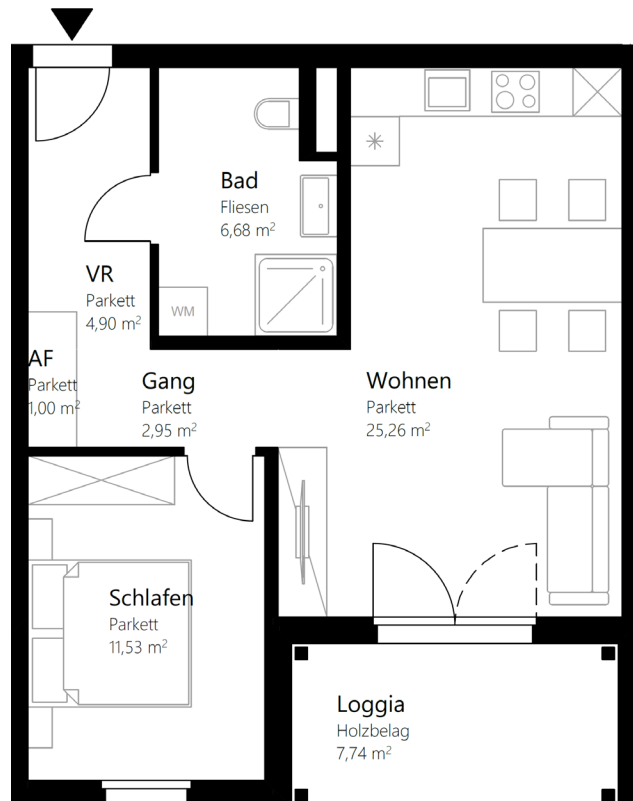
SINNvestment
Immobilien GmbH

Krugerstraße 13, 1010 Wien
info@sinnvestment.at
+43 1 22 62 202

www.sinnvestment.at



ERDGESCHOSS TOP 1.13



Details:

Vorraum / AF:	5,90 m ²	
Gang:	2,95 m ²	
Bad:	6,68 m ²	
Schlafzimmer:	11,53 m ²	
Wohnen:	25,26 m ²	
Wohnfläche:	52,32 m²	plus Kellerabteil
Loggia:	7,74 m ²	

Kaufpreis:

Eigennutzer: *	203.460 €	+ 1 TG-Abstellplatz 27.800 €
Kapitalanleger: **	202.010 €	inkl. 1 TG-Abstellplatz

*Eigennutzer können gegen Aufpreis die Einrichtung für Küche, Bad, WC und Vorraum erwerben

** netto zzgl. 20 % USt



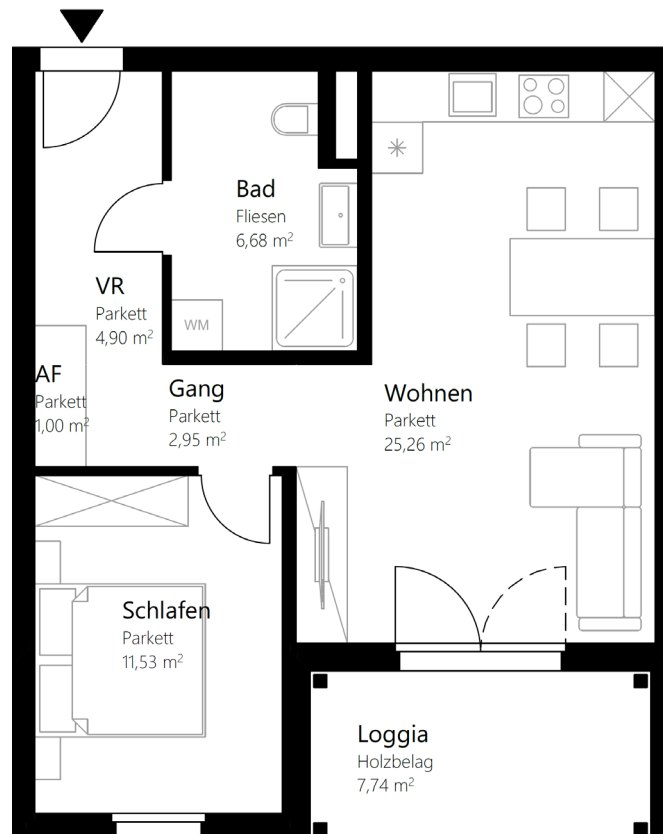
SINNvestment
Immobilien GmbH

Krugerstraße 13, 1010 Wien
info@sinnvestment.at
+43 1 22 62 202

www.sinnvestment.at



ERDGESCHOSS TOP 1.14



Details:

Vorraum / AF:	5,90 m ²	
Gang:	2,95 m ²	
Bad:	6,68 m ²	
Schlafzimmer:	11,53 m ²	
Wohnen:	25,26 m ²	
Wohnfläche:	52,32 m²	plus Kellerabteil
Loggia:	7,74 m ²	

Kaufpreis:

Eigennutzer: *	203.460 €	+ 1 TG-Abstellplatz 27.800 €
Kapitalanleger: **	202.010 €	inkl. 1 TG-Abstellplatz

*Eigennutzer können gegen Aufpreis die Einrichtung für Küche, Bad, WC und Vorraum erwerben

** netto zzgl. 20 % USt



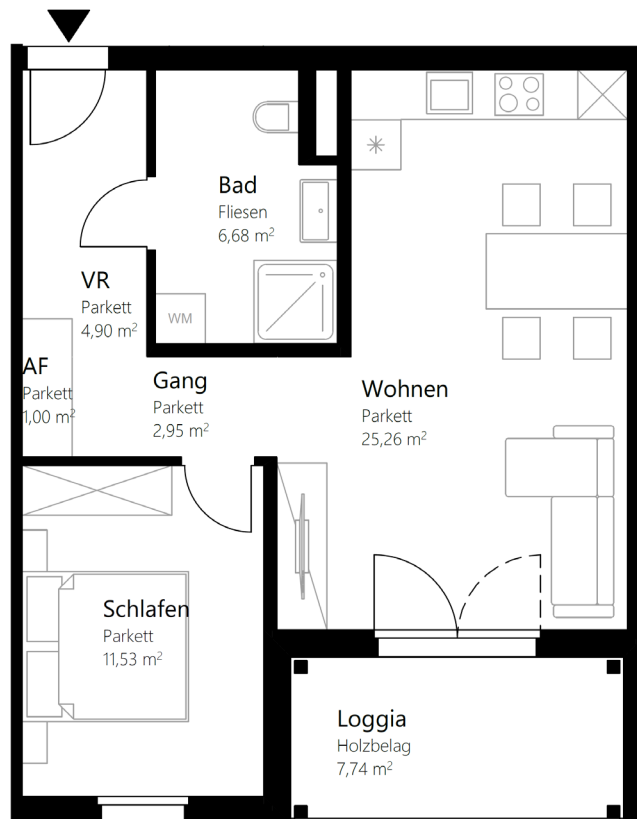
SINNvestment
Immobilien GmbH

Krugerstraße 13, 1010 Wien
info@sinnvestment.at
+43 1 22 62 202

www.sinnvestment.at



ERDGESCHOSS TOP 1.15



Details:

Vorraum / AF:	5,90 m ²
Gang:	2,95 m ²
Bad:	6,68 m ²
Schlafzimmer:	11,53m ²
Wohnen:	25,26 m ²
Wohnfläche:	52,32 m² plus Kellerabteil
Loggia:	7,74 m ²

Kaufpreis:

Eigennutzer: *	203.460 €	+ 1 TG-Abstellplatz 27.800 €
Kapitalanleger: **	202.010 €	inkl. 1 TG-Abstellplatz

*Eigennutzer können gegen Aufpreis die Einrichtung für Küche, Bad, WC und Vorraum erwerben

** netto zzgl. 20 % USt

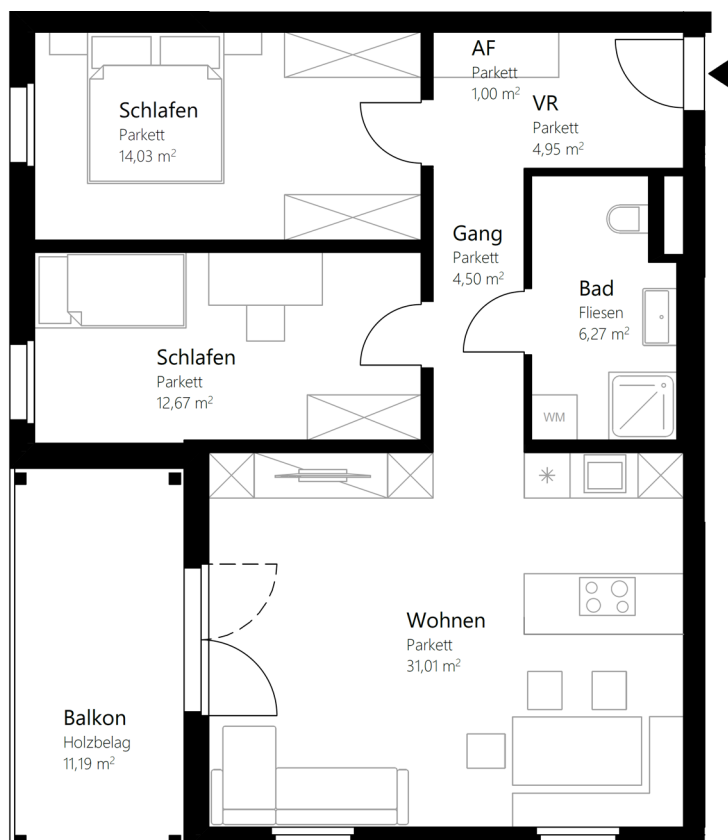


SINNvestment
Immobilien GmbH

Krugerstraße 13, 1010 Wien
info@sinnvestment.at
+43 1 22 62 202

www.sinnvestment.at

ERDGESCHOSS TOP 1.16



Details:

Vorraum / AF	5,95 m ²
Gang:	4,50 m ²
Bad:	6,27 m ²
Kinderzimmer:	12,67 m ²
Schlafzimmer:	14,03 m ²
Wohnen:	31,01 m ²
Wohnfläche:	74,43 m² plus Kellerabteil
Balkon:	11,19 m ²

Kaufpreis:

Eigennutzer: *	285.017 €	+ 1 TG-Abstellplatz 27.800 €
Kapitalanleger: **	269.974 €	inkl. 1 TG-Abstellplatz

*Eigennutzer können gegen Aufpreis die Einrichtung für Küche, Bad, WC und Vorraum erwerben

** netto zzgl. 20 % USt

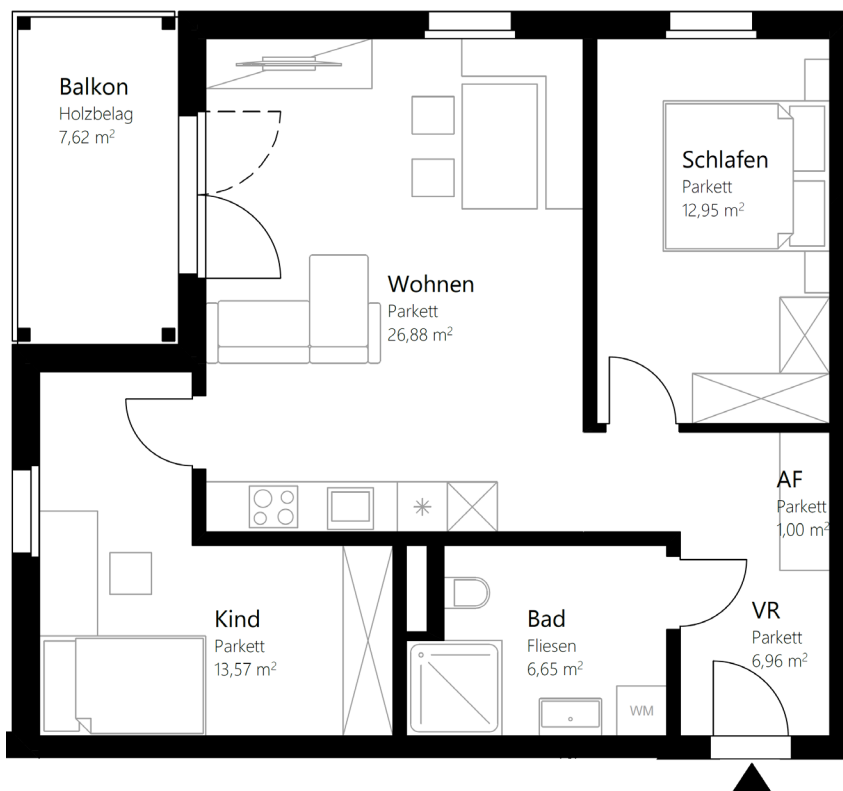


SINNvestment
Immobilien GmbH

Krugerstraße 13, 1010 Wien
info@sinnvestment.at
+43 1 22 62 202

www.sinnvestment.at

ERDGESCHOSS TOP 2.17



Details:

Vorraum / AF	7,95 m ²	
Bad:	6,65 m ²	
Kinderzimmer:	13,57 m ²	
Schlafzimmer:	12,95 m ²	
Wohnen:	26,88 m ²	
Wohnfläche:	68,00 m²	plus Kellerabteil
Balkon:	7,62 m ²	

Kaufpreis:

Eigennutzer: *	259.397 €	+ 2 TG-Abstellplätze 39.800 €
Kapitalanleger: **	258.624 €	inkl. 2 TG-Abstellplätze

*Eigennutzer können gegen Aufpreis die Einrichtung für Küche, Bad, WC und Vorraum erwerben

** netto zzgl. 20 % USt

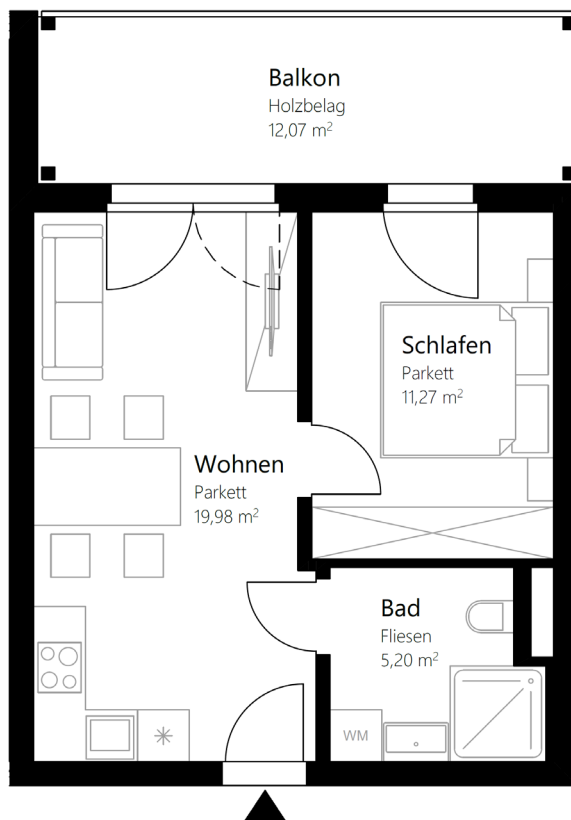


SINNvestment
Immobilien GmbH

Krugerstraße 13, 1010 Wien
info@sinnvestment.at
+43 1 22 62 202

www.sinnvestment.at

**ERDGESCHOSS
TOP 2.18**



Details:

Bad:	5,20 m ²
Schlafzimmer:	11,27m ²
Wohnen:	19,96 m ²
Wohnfläche:	36,43 m² plus Kellerabteil
Balkon:	12,07 m ²



Kaufpreis:

Eigennutzer: *	153.227 €	+ 1 TG-Abstellplatz 27.800 €
Kapitalanleger: **	157.603 €	inkl. 1 TG-Abstellplatz

*Eigennutzer können gegen Aufpreis die Einrichtung für Küche, Bad, WC und Vorraum erwerben

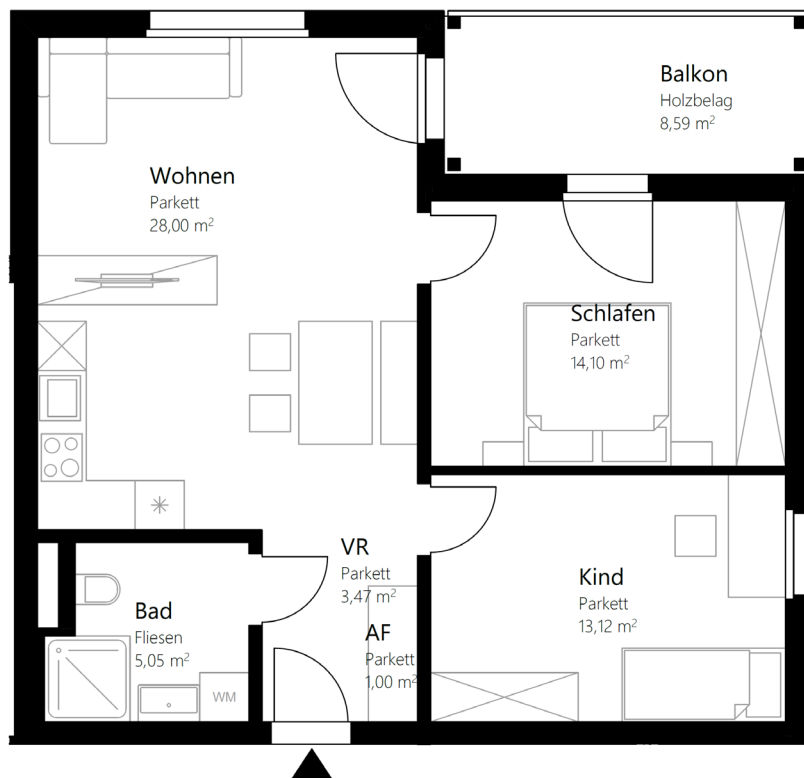
** netto zzgl. 20 % USt

SINNvestment
Immobilien GmbH

Krugerstraße 13, 1010 Wien
info@sinnvestment.at
+43 1 22 62 202

www.sinnvestment.at

ERDGESCHOSS TOP 2.19



Details:

Vorraum / AF	3,82 m ²
Bad:	5,05 m ²
Kinderzimmer:	13,12 m ²
Schlafzimmer:	14,10 m ²
Wohnen:	28,00 m ²
Wohnfläche:	64,09 m² plus Kellerabteil
Balkon:	8,59 m ²

Kaufpreis:

Eigennutzer: *	246.995 €	+ 1 TG-Abstellplatz 27.800 €
Kapitalanleger: **	238.289 €	inkl. 1 TG-Abstellplatz

*Eigennutzer können gegen Aufpreis die Einrichtung für Küche, Bad, WC und Vorraum erwerben

** netto zzgl. 20 % USt

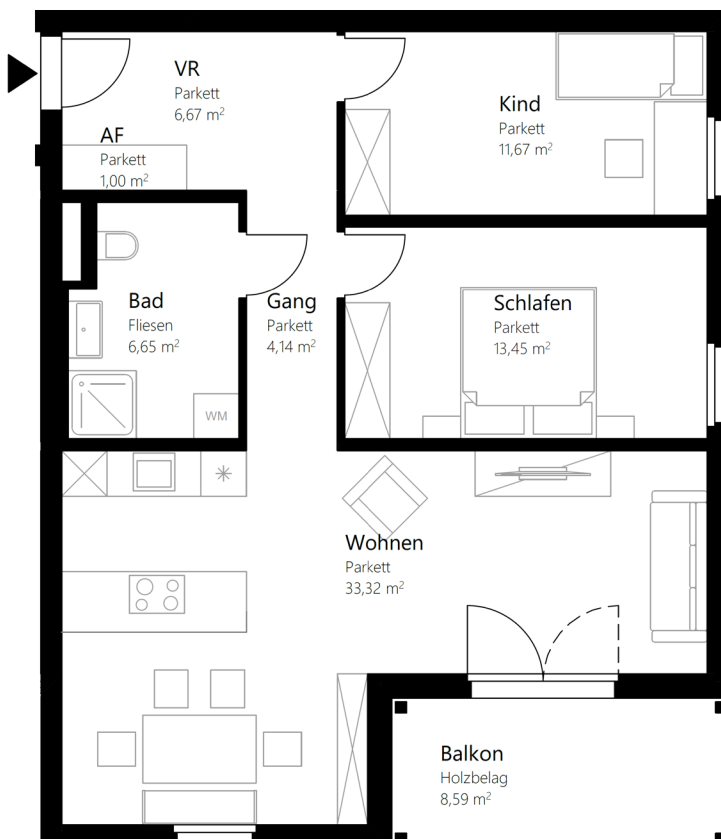


SINNvestment
Immobilien GmbH

Krugerstraße 13, 1010 Wien
info@sinnvestment.at
+43 1 22 62 202

www.sinnvestment.at

**ERDGESCHOSS
TOP 2.20**



Details:

Vorraum / AF	7,68 m ²
Gang:	4,14 m ²
Bad:	6,65 m ²
Kinderzimmer:	11,67 m ²
Schlafzimmer:	13,45 m ²
Wohnen:	33,32 m ²
Wohnfläche:	76,91 m² plus Kellerabteil
Balkon:	8,59 m ²

Kaufpreis:

Eigennutzer: *	296.767 €	+ 1 TG-Abstellplatz 27.800 €
Kapitalanleger: **	279.766 €	inkl. 1 TG-Abstellplatz

*Eigennutzer können gegen Aufpreis die Einrichtung für Küche, Bad, WC und Vorraum erwerben

** netto zzgl. 20 % USt

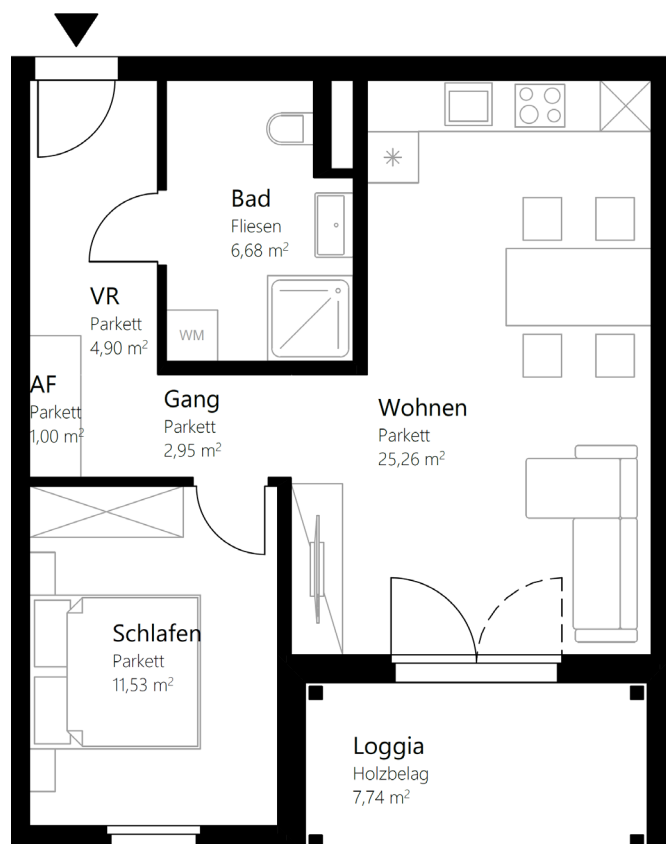


SINNvestment
Immobilien GmbH

Krugerstraße 13, 1010 Wien
info@sinnvestment.at
+43 1 22 62 202

www.sinnvestment.at

ERDGESCHOSS TOP 2.21



Details:

Vorraum / AF:	5,90 m ²
Gang:	2,95 m ²
Bad:	6,68 m ²
Schlafzimmer:	11,53 m ²
Wohnen:	25,26 m ²
Wohnfläche:	52,32 m² plus Kellerabteil
Loggia:	7,74 m ²

Kaufpreis:

Eigennutzer: *	205.268 €	+ 1 TG-Abstellplatz 27.800 €
Kapitalanleger: **	203.517€	inkl. 1 TG-Abstellplatz

*Eigennutzer können gegen Aufpreis die Einrichtung für Küche, Bad, WC und Vorraum erwerben

** netto zzgl. 20 % USt

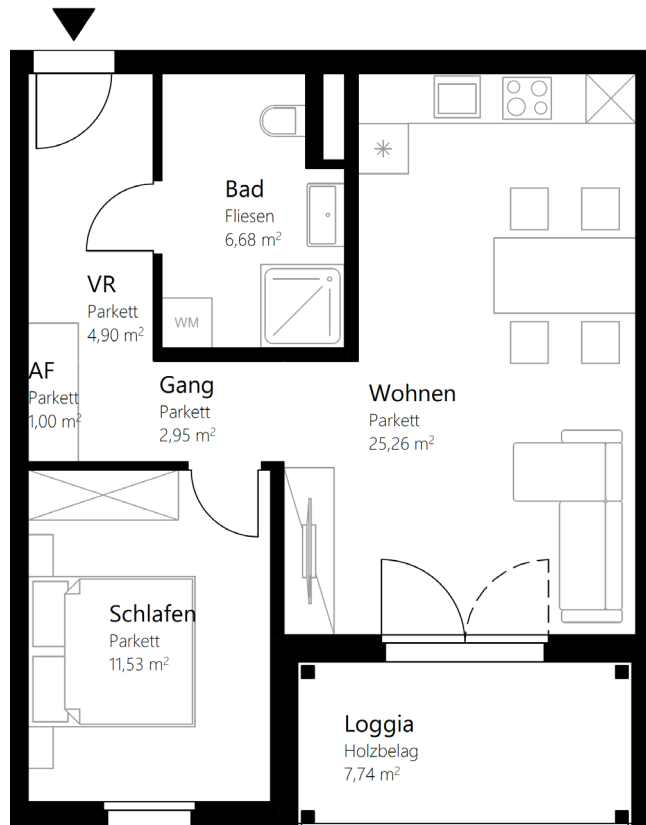


SINNvestment
Immobilien GmbH

Krugerstraße 13, 1010 Wien
info@sinnvestment.at
+43 1 22 62 202

www.sinnvestment.at

**ERDGESCHOSS
TOP 2.22**



Details:

Vorraum / AF:	5,90 m ²
Gang:	2,95 m ²
Bad:	6,68 m ²
Schlafzimmer:	11,53 m ²
Wohnen:	25,26 m ²
Wohnfläche:	52,32 m² plus Kellerabteil
Loggia:	7,74 m ²

Kaufpreis:

Eigennutzer: *	205.268 €	+ 1 TG-Abstellplatz 27.800 €
Kapitalanleger: **	203.517 €	inkl. 1 TG-Abstellplatz

*Eigennutzer können gegen Aufpreis die Einrichtung für Küche, Bad, WC und Vorraum erwerben

** netto zzgl. 20 % USt



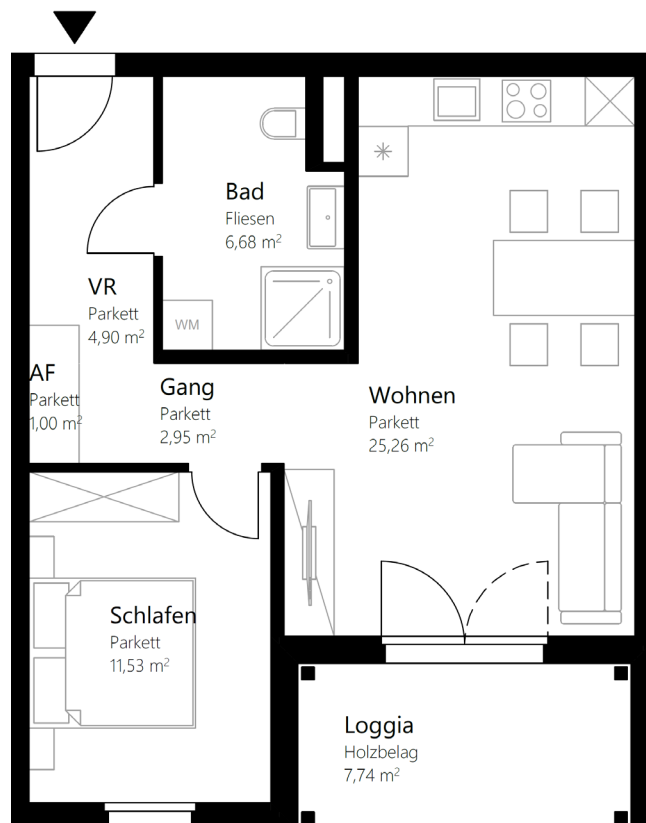
SINNvestment
Immobilien GmbH

Krugerstraße 13, 1010 Wien
info@sinnvestment.at
+43 1 22 62 202

www.sinnvestment.at



ERDGESCHOSS TOP 2.23



Details:

Vorraum / AF:	5,90 m ²
Gang:	2,95 m ²
Bad:	6,68 m ²
Schlafzimmer:	11,53 m ²
Wohnen:	25,26 m ²
Wohnfläche:	52,32 m² plus Kellerabteil
Loggia:	7,74 m ²



Kaufpreis:

Eigennutzer: *	205.268 €	+ 1 TG-Abstellplatz 27.800 €
Kapitalanleger: **	203.517 €	inkl. 1 TG-Abstellplatz

*Eigennutzer können gegen Aufpreis die Einrichtung für Küche, Bad, WC und Vorraum erwerben

** netto zzgl. 20 % USt

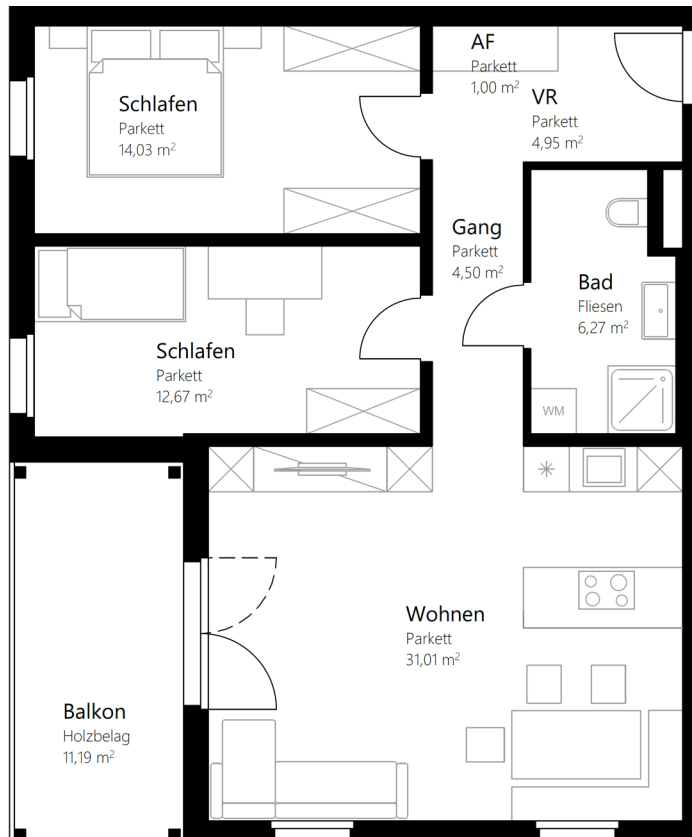
SINNvestment
Immobilien GmbH

Krugerstraße 13, 1010 Wien
info@sinnvestment.at
+43 1 22 62 202

www.sinnvestment.at



ERDGESCHOSS TOP 2.24



Details:

Vorraum / AF	5,95 m ²
Gang:	4,50 m ²
Bad:	6,27 m ²
Kinderzimmer:	12,67 m ²
Schlafzimmer:	14,03 m ²
Wohnen:	31,01 m ²
Wohnfläche:	74,43 m² plus Kellerabteil
Balkon:	11,19 m ²

Kaufpreis:

Eigennutzer: *	288.338 €	+ 1 TG-Abstellplatz 27.800 €
Kapitalanleger: **	272.742 €	inkl. 1 TG-Abstellplatz

*Eigennutzer können gegen Aufpreis die Einrichtung für Küche, Bad, WC und Vorraum erwerben

** netto zzgl. 20 % USt

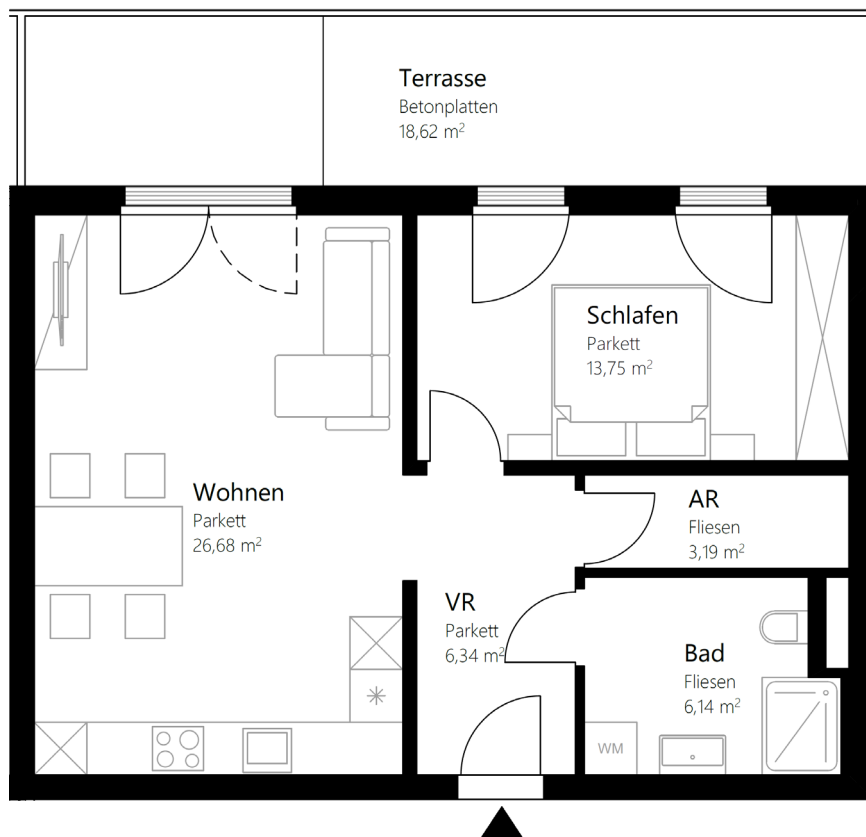


SINNvestment
Immobilien GmbH

Krugerstraße 13, 1010 Wien
info@sinnvestment.at
+43 1 22 62 202

www.sinnvestment.at

ERDGESCHOSS TOP 3.25



Details:

Vorraum:	6,33 m ²	
Abstellraum:	3,19 m ²	
Bad:	6,14 m ²	
Schlafzimmer:	13,75 m ²	
Wohnen:	26,68 m ²	
Wohnfläche:	56,09 m²	plus Kellerabteil
Terrasse:	18,62 m ²	

Kaufpreis:

Eigennutzer: *	248.497 €	+ 1 TG-Abstellplatz 27.800 €
Kapitalanleger: **	239.541 €	inkl. 1 TG-Abstellplatz

*Eigennutzer können gegen Aufpreis die Einrichtung für Küche, Bad, WC und Vorraum erwerben

** netto zzgl. 20 % USt



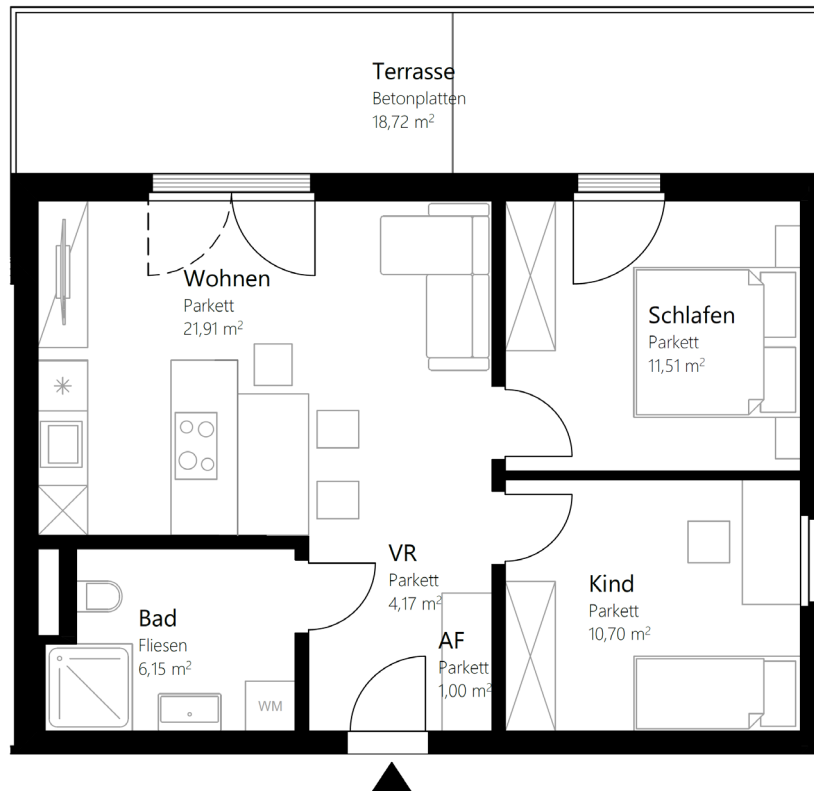
SINNvestment
Immobilien GmbH

Krugerstraße 13, 1010 Wien
info@sinnvestment.at
+43 1 22 62 202

www.sinnvestment.at



ERDGESCHOSS TOP 3.26



Details:

Vorraum / AF	5,16 m ²
Bad:	6,15 m ²
Kinderzimmer:	10,70 m ²
Schlafzimmer:	11,51 m ²
Wohnen:	21,91 m ²
Wohnfläche:	55,46 m² plus Kellerabteil
Terrasse:	18,72 m ²

Kaufpreis:

Eigennutzer: *	246.258 €	+ 1 TG-Abstellplatz 27.800 €
Kapitalanleger: **	237.675 €	inkl. 1 TG-Abstellplatz

*Eigennutzer können gegen Aufpreis die Einrichtung für Küche, Bad, WC und Vorraum erwerben

** netto zzgl. 20 % USt



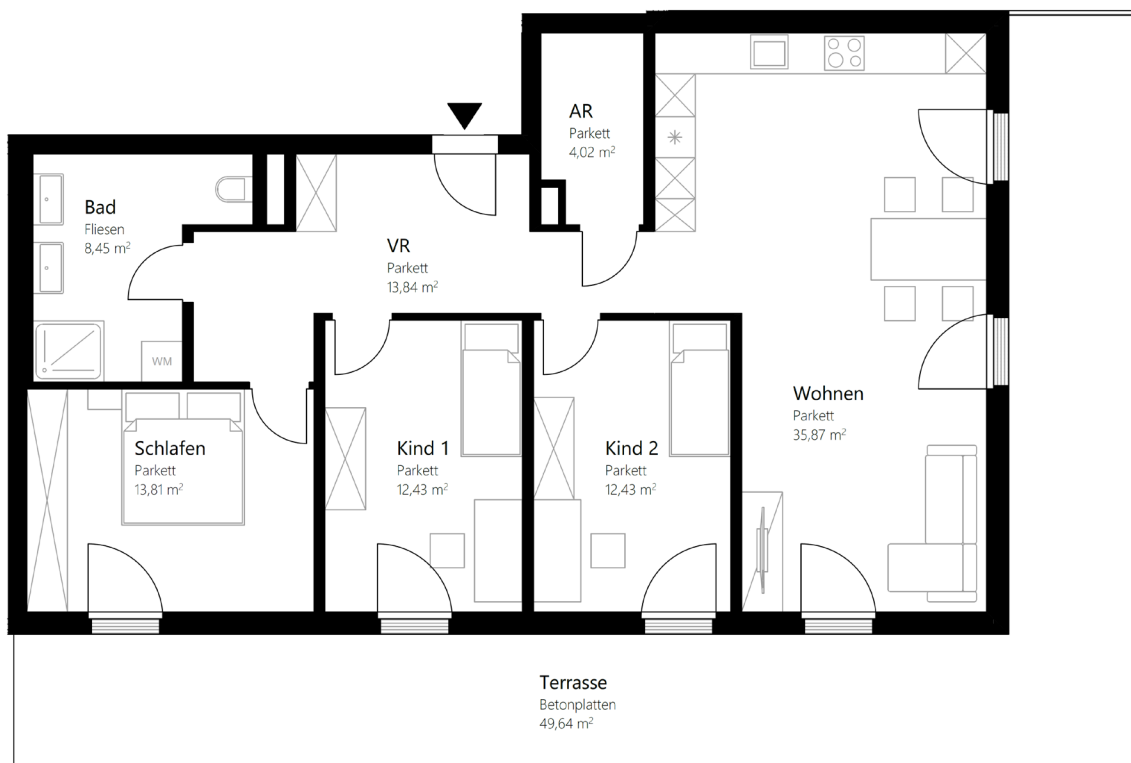
SINNvestment
Immobilien GmbH

Krugerstraße 13, 1010 Wien
info@sinnvestment.at
+43 1 22 62 202

www.sinnvestment.at



ERDGESCHOSS TOP 3.27



Details:

Vorraum:	13,84 m ²
Abstellraum:	4,03 m ²
Bad:	8,45 m ²
Kinderzimmer 1:	12,43 m ²
Kinderzimmer 2:	12,43 m ²
Schlafzimmer:	13,81 m ²
Wohnen:	35,87 m ²
Wohnfläche:	100,86 m² plus Kellerabteil
Terrasse:	49,64 m ²

Kaufpreis:

Eigennutzer: *	493.687 €	+ 2 TG-Abstellplätze 39.800 €
Kapitalanleger: **	453.866 €	inkl. 2 TG-Abstellplätze

*Eigennutzer können gegen Aufpreis die Einrichtung für Küche, Bad, WC und Vorraum erwerben

** netto zzgl. 20 % USt



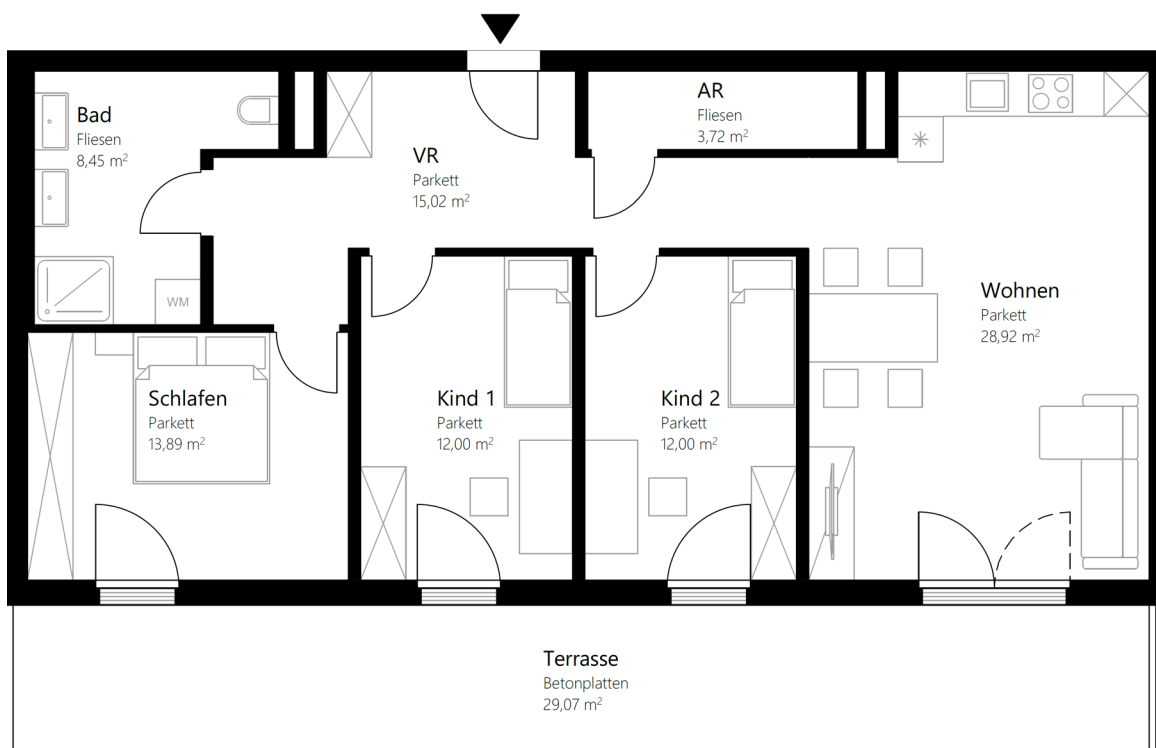
SINNvestment
Immobilien GmbH

Krugerstraße 13, 1010 Wien
info@sinnvestment.at
+43 1 22 62 202

www.sinnvestment.at



ERDGESCHOSS TOP 3.28



Details:

Vorraum:	15,02 m ²
Abstellraum:	3,71 m ²
Bad:	8,45 m ²
Kinderzimmer 1:	12,00 m ²
Kinderzimmer 2:	12,00 m ²
Schlafzimmer:	13,89 m ²
Wohnen:	28,92 m ²
Wohnfläche:	93,99 m² plus Kellerabteil
Terrasse:	29,07 m ²

Kaufpreis:

Eigennutzer: *	429.042 €	+ 2 TG-Abstellplätze	39.800 €
Kapitalanleger: **	399.995 €	inkl. 2 TG-Abstellplätze	

*Eigennutzer können gegen Aufpreis die Einrichtung für Küche, Bad, WC und Vorraum erwerben

** netto zzgl. 20 % USt

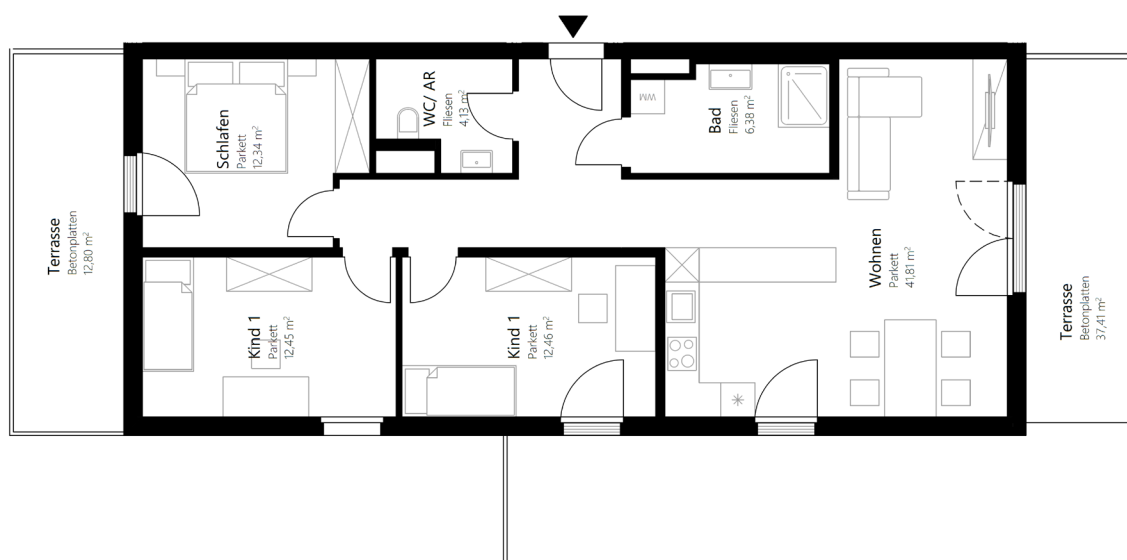


SINNvestment
Immobilien GmbH

Krugerstraße 13, 1010 Wien
info@sinnvestment.at
+43 1 22 62 202

www.sinnvestment.at

ERDGESCHOSS TOP 3.29



Details:

Abstellraum / WC:	4,13 m ²
Bad:	6,38 m ²
Kinderzimmer 1:	12,45 m ²
Kinderzimmer 2:	12,46 m ²
Schlafzimmer:	12,34 m ²
Wohnen:	41,81 m ²
Wohnfläche:	89,57 m² plus Kellerabteil
Terrasse:	49,58 m ²

Kaufpreis:

Eigennutzer: *	448.236 €	+ 2 TG-Abstellplätze	39.800 €
Kapitalanleger: **	415.990 €	inkl. 2 TG-Abstellplätze	

*Eigennutzer können gegen Aufpreis die Einrichtung für Küche, Bad, WC und Vorraum erwerben

** netto zzgl. 20 % USt



SINNvestment
Immobilien GmbH

Krugerstraße 13, 1010 Wien
info@sinnvestment.at
+43 1 22 62 202

www.sinnvestment.at